

**Gamma cottura modulare  
EVO700 Base neutra 1/4 di modulo  
con cassetto porta bottiglie**

ARTICOLO N° \_\_\_\_\_

MODELLO N° \_\_\_\_\_

NOME \_\_\_\_\_

SIS # \_\_\_\_\_

AIA # \_\_\_\_\_

**371211 (E7BANB00CE)**Base con cassetto porta-  
bottiglie da 200 mm**Descrizione****Articolo N°** \_\_\_\_\_

Puo' essere installata sotto le unita' top della EVO700 per installazione monoblocco e con un lato operativo. Costruito interamente in acciaio inox. Cassetto per bottiglie. Piedini con altezza 50 mm regolabile.

**Caratteristiche e benefici**

- L'unità può essere installata sotto i modelli top della linea 700.
- L'unità viene fornita con piedini di 50mm di altezza in acciaio inox regolabili.
- Porte con maniglie, cassette, kit riscaldanti e guide per contenitori GN disponibili come accessori a richiesta.
- Base per lo stoccaggio di padelle, pentole, teglie etc..

**Costruzione**

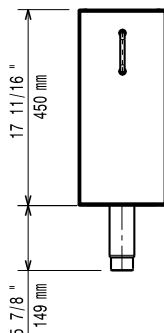
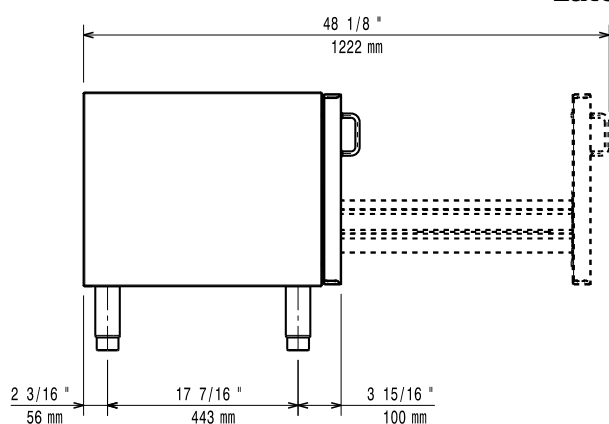
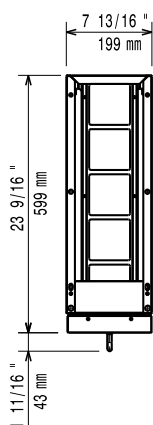
- Costruzione in acciaio inox con finitura Scotch Brite a garanzia di elevati livelli di igiene.

**Accessori opzionali**

- Kit 4 ruote di cui 2 con freno (ordinare insieme al kit di installazione su ruote/piedini) PNC 206135 ☐
- Kit piedini flangiati PNC 206136 ☐
- Zoccolatura frontale per installazioni su zoccolo in cemento, 200 mm PNC 206146 ☐
- Zoccolatura frontale per installazioni su zoccolo in cemento, 400 mm PNC 206147 ☐
- Zoccolatura frontale per installazioni su zoccolo in cemento, 800 mm PNC 206148 ☐
- Zoccolatura frontale per installazioni su zoccolo in cemento, 1000 mm PNC 206150 ☐
- Zoccolatura frontale per installazioni su zoccolo in cemento, 1200 mm PNC 206151 ☐
- Zoccolatura frontale per installazioni su zoccolo in cemento, 1600 mm PNC 206152 ☐
- Zoccolatura frontale per funzioni da 200 mm PNC 206174 ☐
- Zoccolatura frontale per funzioni da 400 mm PNC 206175 ☐
- Zoccolatura frontale per funzioni da 800 mm PNC 206176 ☐
- Zoccolatura frontale per funzioni da 1000 mm PNC 206177 ☐
- Zoccolatura frontale per funzioni da 1200 mm PNC 206178 ☐
- Zoccolatura frontale per funzioni da 1600 mm PNC 206179 ☐
- Kit 4 piedini per installazioni su zoccolo in cemento (non adatti per la griglia monoblocco Evo900) PNC 206210 ☐
- Kit pannelli per copertura vano tecnico per installazione top su base PNC 206248 ☐
- 2 zoccolature laterali PNC 206249 ☐
- 2 zoccolature laterali per installazioni su zoccolo in cemento PNC 206265 ☐
- 2 pannelli per copertura laterale (altezza 700 mm, profondità 700 mm) PNC 206319 ☐
- Kit installazione su ruote/piedini da 800 mm PNC 206367 ☐
- Kit installazione su ruote/piedini da 1200 mm PNC 206368 ☐

Approvazione: \_\_\_\_\_

- |                                                 |            |                          |
|-------------------------------------------------|------------|--------------------------|
| • Kit installazione su ruote/piedini da 1600 mm | PNC 206369 | <input type="checkbox"/> |
| • Pannello per copertura posteriore da 600 mm   | PNC 206373 | <input type="checkbox"/> |
| • Pannello per copertura posteriore da 800 mm   | PNC 206374 | <input type="checkbox"/> |
| • Pannello per copertura posteriore da 1000 mm  | PNC 206375 | <input type="checkbox"/> |
| • Pannello per copertura posteriore da 1200 mm  | PNC 206376 | <input type="checkbox"/> |
| • Kit installazione su ruote/piedini da 600 mm  | PNC 206431 | <input type="checkbox"/> |
| • - NOT TRANSLATED -                            | PNC 206464 | <input type="checkbox"/> |

**Fronte**

**Lato**

**Alto**

**Informazioni chiave**

Dimensioni esterne, larghezza:

371211 (E7BANB00CE) 200 mm

Dimensioni esterne, profondità: 550 mm

Dimensioni esterne, altezza: 600 mm

Peso netto: 7 kg